

# Kontakt



## Förderverein der Städtischen Gemeinschaftsgrundschule Meckenheim – Merl e.V.

Zypressenweg 2  
53340 Meckenheim

Telefon: +49 2225 32 88  
Fax: +49 2225 70 49 50

Internet: [www.ggs-merl.de](http://www.ggs-merl.de)  
eMail: [foerderverein@ggs-merl.de](mailto:foerderverein@ggs-merl.de)

Konto Kreissparkasse Köln  
IBAN DE64 3705 0299 0058 0022 54  
BIC COKSDE33

Konto Raiffeisenbank Voreifel eG  
IBAN DE32 3706 9627 2801 9340 16  
BIC GENODED1RBC





**Förderverein  
der Städtischen  
Gemeinschaftsgrundschule  
Meckenheim – Merl e.V.**



# Warum ein Förderverein?

## Zweck des Vereins

Öffentliche Gelder für die Ausbildung unserer Kinder sind knapp bemessen. Es fehlt an Mitteln, um besondere Ideen für den Unterricht und eine vielfältige Gestaltung des Schulalltags zu verwirklichen. Dies ist für die Entwicklung unserer Kinder jedoch sehr wichtig.

Darum ist es das Anliegen des Fördervereins, in Zusammenarbeit mit Schule und Eltern, zusätzliche Mittel je nach Bedarf unbürokratisch und gezielt bereitzustellen. Sie dienen der

- Beschaffung von Lern- und Hilfsmitteln für praxisnahen, anschaulichen Unterricht (Bücher, Musikinstrumente, Sportgeräte, etc.)
- finanziellen Unterstützung sozial Schwächerer
- Unterstützung förderungswürdiger Projekte und Veranstaltungen der Schule, die der Förderverein auch durch Mitarbeit an Planung und Organisation begleitet.

## Was ist der Förderverein?

Der Förderverein der Gemeinschaftsgrundschule Meckenheim – Merl ist eine Vereinigung aus Eltern der jetzigen und ehemaligen Schüler und denen, die der Schule Gutes tun wollen. Sie wurde 1983 gegründet, ins Vereinsregister eingetragen und als gemeinnützig anerkannt.

Der Vorstand des Fördervereins, der alle 2 Jahre neu gewählt wird, besteht derzeit aus:

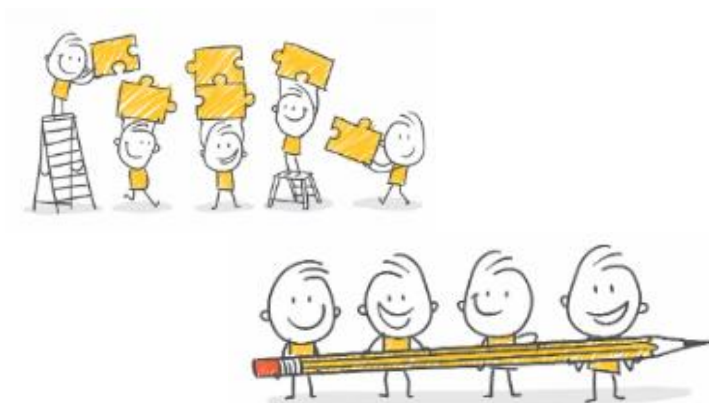
1. Vorsitzender: Herr Matthias Karbach
  2. Vorsitzende: Frau Anastasia Andres
- Schatzmeister: Herr Pascal Ritz  
Schriftführerin: Dr. Melanie Stadermann



# Welche Aktivitäten unterstützen wir?

## Was wir tun

Durch Mitgliedsbeiträge, Spenden und die staatliche Förderung werden Dinge finanziert, die sich die Schule ohne den Förderverein nicht leisten kann.



Hierzu gehören in der Vergangenheit unter anderem:

- Die Anschaffung einer Ton- und Lichtenanlage für die Aula – die Beschaffung von Tonträgern und Musikinstrumenten
- Beschaffung von Computern und Zubehör
- Erwerb eines Brennofens
- die finanzielle Unterstützung bei der Digitalisierung
- Unterstützung der Trommelzauber-Woche
- Unterstützung des Instrumentalunterrichts
- Zuschüsse zu Ausflügen und Klassenfahrten

Aktuelle Projekte sind:

- die finanzielle Unterstützung bei der Schulhofgestaltung nach der Schulsanierung im Jahr 2020
- Unterstützung der Flüchtlingskinder aus der Ukraine bei der Mittagessenversorgung, Schulmittelbeschaffung, etc.

Bis zur Errichtung der OGS-Betreuung über die Katholische Jugendagentur Bonn war der Förderverein in der Vergangenheit auch Träger der Schülerbetreuung.



# Wir brauchen Ihre Unterstützung!

## Wer kann Mitglied werden?

Alle Eltern unserer Grundschul Kinder und jeder, der sich unserer Schule verbunden fühlt, sind herzlich willkommen!

Durch Ihren Jahresmindestbeitrag von 10,00 € - das sind 84 Cent im Monat – wird der Schulalltag interessanter und abwechslungsreicher. Darum freuen wir uns natürlich auch, wenn Sie mehr beitragen möchten. Die Mitgliedsbeiträge sind steuerlich absetzbar. Viele Lerngegenstände könnten die Schule ohne Ihre Beiträge nicht beschaffen.

Die Beitrittserklärung finden Sie auf der Rückseite der Broschüre und auf der Homepage der GGS unter <https://www.ggs-merl.de/foerderverein.html>

## Sie möchten spenden?

Jede Spende ist uns willkommen. Wir haben viele Ideen und Projekte und sind deshalb auf die Unterstützung vieler wohlwollender Spender und aktiver Bürger angewiesen. Spenden können Sie ganz einfach per Überweisung auf die beiden Vereinskonten der KSK und Raiffeisenbank (siehe Rückseite dieser Broschüre) mit dem Verwendungszweck „Spende“.

Die Spenden sind steuerlich als Sonderausgaben absetzbar, bis zu einem Betrag von 200,00 € reicht der Kontoauszug. Bei höheren Beträgen stellen wir automatisch eine Spendenbescheinigung aus. Teilen Sie uns in diesem Fall einfach Ihre Anschrift per Mail mit.

## Sie wollen mitmachen?

- Sprechen Sie uns an – schreiben Sie uns!
- Bringen Sie Ihre Ideen ein!
- Gestalten Sie die Zukunft Ihrer Kinder und der Schule aktiv mit!

**Wir freuen uns auf Anregungen und freuen uns auf neue Mitglieder!**

